

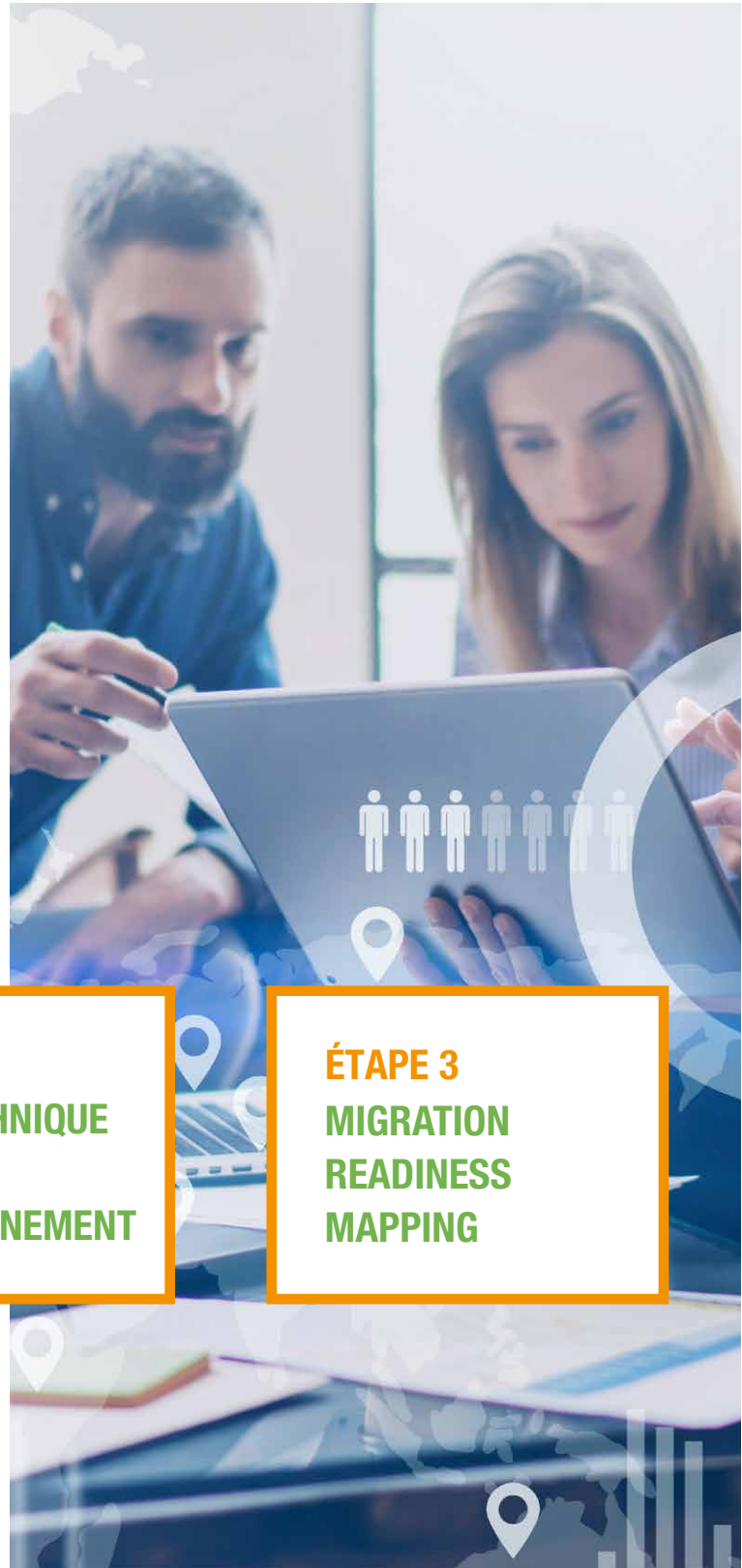
# DATACENTER MIGRATION ASSESSMENT: la cartographie de votre centre de données

Avant de pouvoir formuler un avis et un plan d'approche concernant la migration de votre centre de données, nous devons dresser la carte de l'environnement actuel. Nous le faisons à l'aide d'une Datacenter Migration Assessment (évaluation de la migration du centre de données) rationalisée et réfléchie. Sur la base des meilleures pratiques et d'une analyse pointue, l'approche de la migration est ensuite déterminée et une planification de haut niveau est établie. Après cette évaluation, vous aurez une bonne vue d'ensemble de la complexité et de la faisabilité de la migration vers le cloud d'une part, et des coûts et de la planification d'autre part.

**ÉTAPE 1**  
**KICK-OFF**  
**WORKSHOP**

**ÉTAPE 2**  
**SCAN TECHNIQUE**  
**DE**  
**L'ENVIRONNEMENT**

**ÉTAPE 3**  
**MIGRATION**  
**READINESS**  
**MAPPING**



## ÉTAPE 1 KICK-OFF WORKSHOP

Dans cette première phase exploratoire, nous collectons des informations sur l'environnement actuel en les soumettant à une première analyse de base. Nous discutons également de l'environnement actuel avec vous, votre responsable IT et vos utilisateurs.

## ÉTAPE 2 SCAN TECHNIQUE DE L'ENVIRONNEMENT

Les informations récoltées à l'étape 1 sont ensuite complétées. À l'aide d'outils d'inventaire, votre environnement est analysé et cartographié plus en détail pendant deux semaines. Ce tooling résulte en...

- un inventaire complet de votre environnement sur site
- une estimation de la « migration readiness » de votre environnement sur site
- une évaluation de vos besoins et de votre dimensionnement
- un mapping des interdépendances de vos serveurs

## ÉTAPE 3 MIGRATION READINESS MAPPING

Sur la base de l'analyse des deux étapes précédentes, un plan d'approche est établi :

- Choix de la plateforme cloud, Microsoft Azure ou AWS
- Mapping des serveurs sur un cloud VM (Rehost) ou un service PaaS (Replatform)
- Priorisation et phasage des charges de travail à migrer
- Estimation des coûts de la consommation cloud
- Planification de haut niveau pour le projet de migration

**Prêt à passer au crible  
votre environnement  
actuel ?**

**Entamez votre voyage vers le cloud  
dès aujourd'hui**

Contactez nos experts sans engagement.

**CONTACTEZ-NOUS**

**QG Realdolmen**

A. Vaucampslaan 42

1654 Huizingen, Belgium

+32 2 801 55 55

info@realdolmen.com



**inetum.**  
realdolmen  
Positive digital flow

