

Een sustainable werkplek in de praktijk

Steve Mommaert



Workplace Solution Manager



Steve.mommaert@inetum-realdolmen.world

02 801 56 05

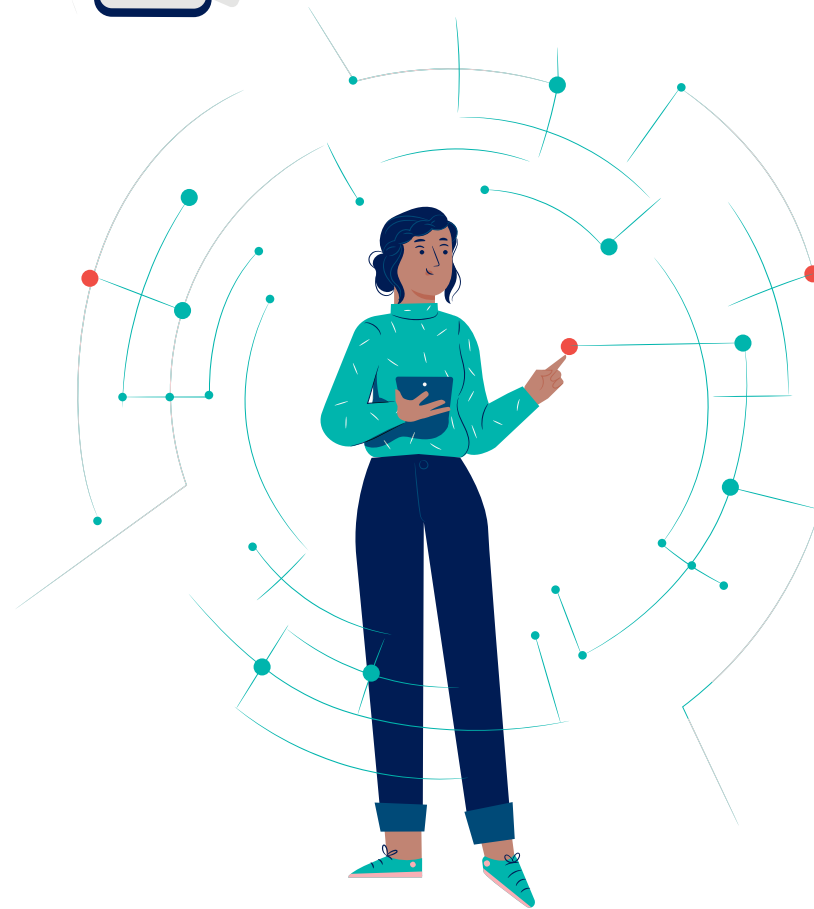


inetum 
realdolmen
Positive digital flow

Workplace as a service V2

in samenwerking met onze klant

**Apparaatkeuze en
configuratie op basis van
profiel / persona**



Apparaatkeuze en configuratie op basis van profiel / persona



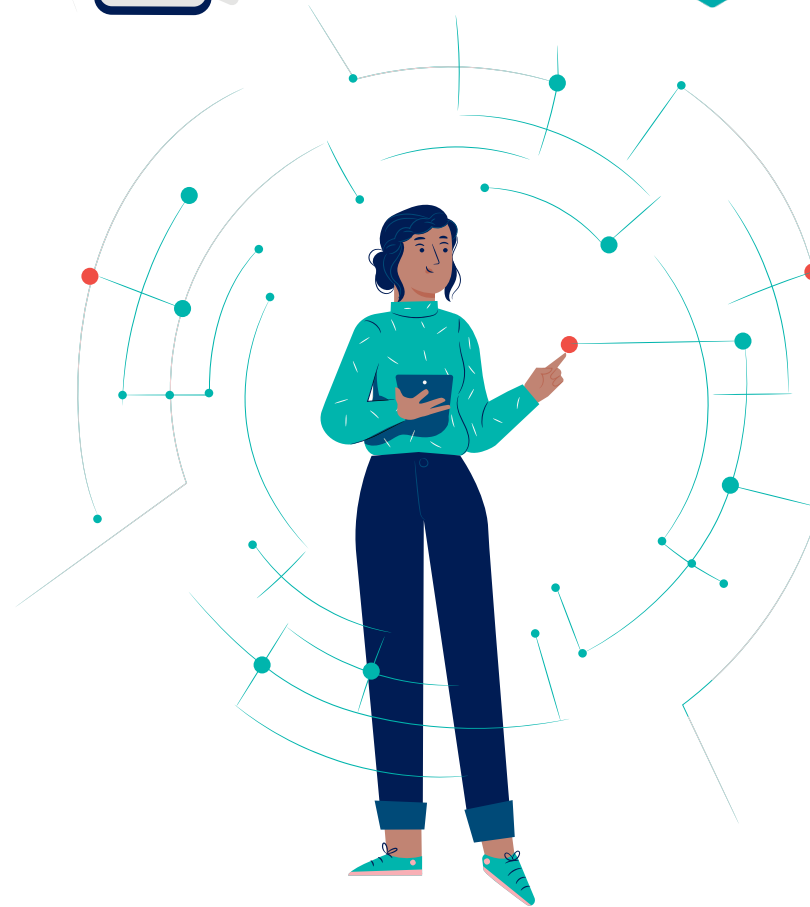
- Vertrek vanuit de taak van de medewerker /persona
- Klimaatvriendelijk label 
- Beschikbare configuraties
- Service bundel
- Flexibel en transparant kostenmodel 
- Omnium verzekerd 
- Wat met het bestaande park 







**Apparaatkeuze en
configuratie op basis van
profiel / persona**



Staging activiteiten



Staging activiteiten

- Kan op 3 manieren worden uitgevoerd (USB-SCCM-Intune)
- Kies voor Intune 
- Via het aangegeven gebruiksprofiel/Persona
- Wordt voorzien van een label met de nodige assetinformatie
- Mogelijkheid om nog een bedrijfseigen label aan toe te voegen
- Alsook een label die aangeeft dat het toestel CO2 gecompenseerd is 
- Bulk verpakking 
- Transport via boot of trein 
- Re-staging bij hardware pannen of starter/leaver



Apparaatkeuze en configuratie op basis van profiel / persona





Staging activiteiten



Ondesk Delivery



Ondesk Delivery

- Onsite door een Inetum-Realdolmen engineer 
- Begeleiding van de eindgebruiker
- 1 op 1 vervanging met mogelijkheid ophalen oud materiaal 



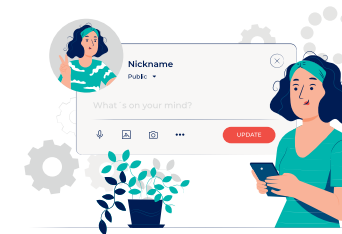
Apparaatkeuze en configuratie op basis van profiel / persona



Staging activiteiten





Ondesk Delivery

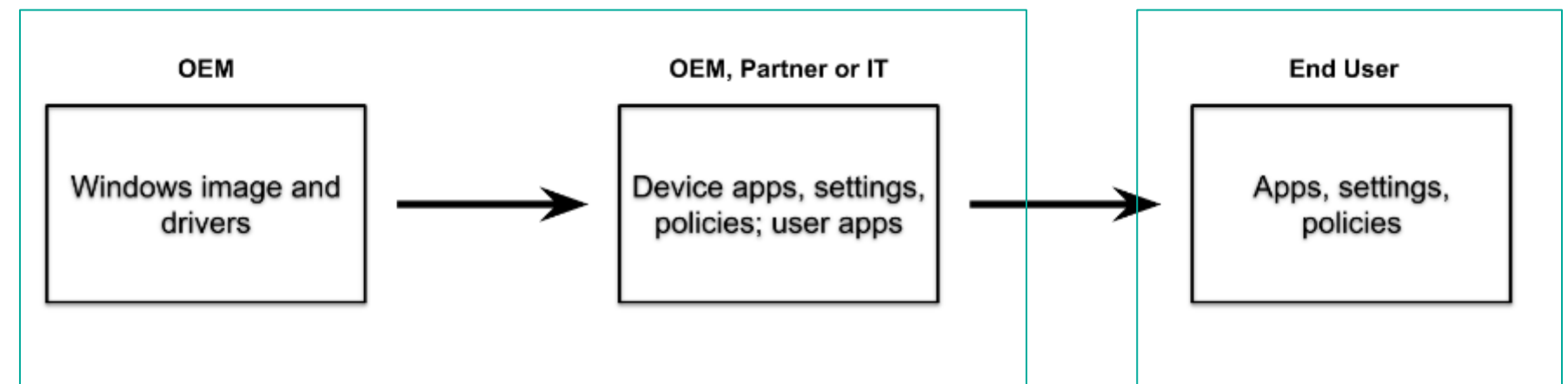


Gebruiker ontvangt apparaat, logt in en krijgt toegang tot zijn/haar nieuwe werkplek



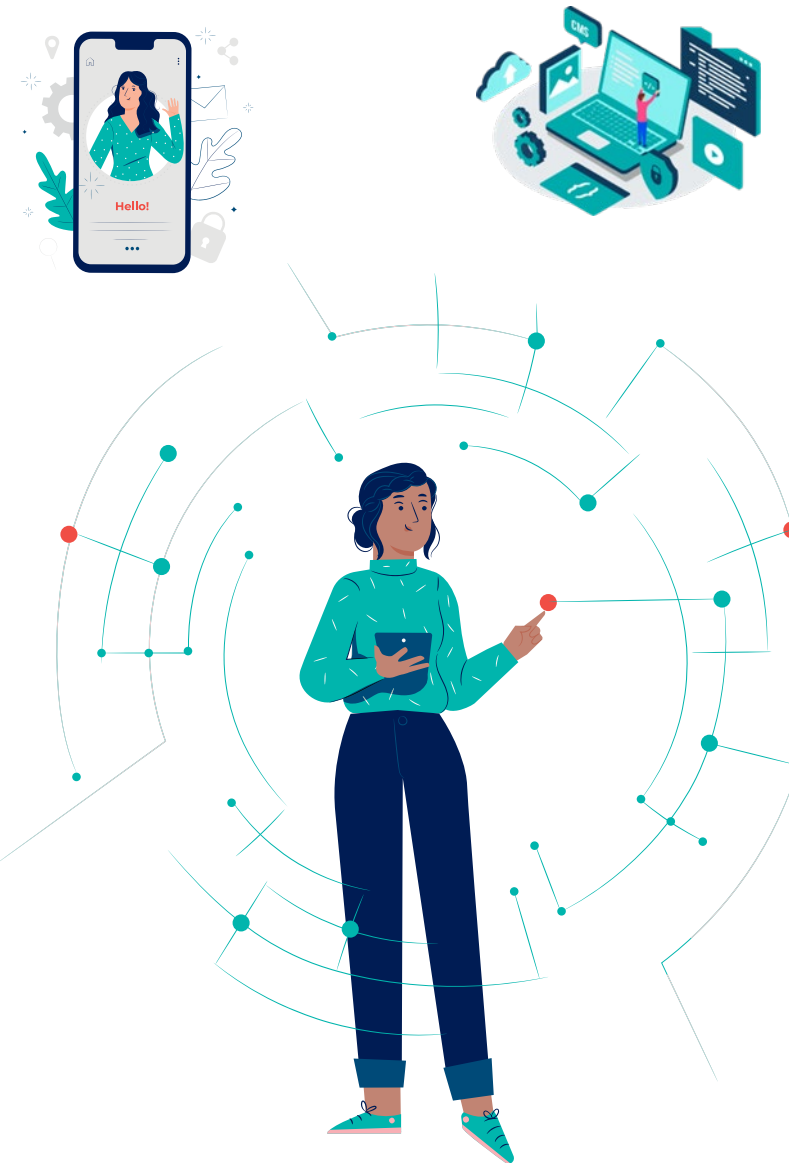
Gebruiker ontvangt apparaat, logt in en krijgt toegang tot zijn/haar nieuwe werkplek

- Dit werd mogelijk gemaakt door onze pre-inrichtingservice via Intune-Autopilot 
- Eindgebruiker dient niet meer naar de werkvloer te komen 



2

Apparaatkeuze en configuratie op basis van profiel / persona

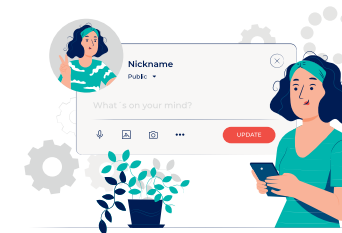


Staging activiteiten

Ondesk Delivery





Gebruiker ontvangt apparaat, logt in en krijgt toegang tot zijn/haar nieuwe werkplek



Technische en Functionele ondersteuning



Technische ondersteuning

- Bij hardwareproblemen steeds een Inetum-Realdolmen engineer onsite, ook op een thuisadres
- Steeds vervangtoestel beschikbaar
- Eigen repair materiaal 
- Regionaal georganiseerd 

Functionele ondersteuning

- Onbeperkt op "Hoe" vragen over M365



Apparaatkeuze en configuratie op basis van profiel / persona

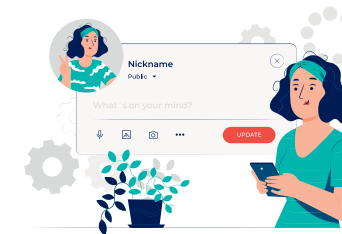


Staging activiteiten

Ondesk Delivery



Gebruiker ontvangt apparaat, logt in en krijgt toegang tot zijn/haar nieuwe werkplek



Technische en Functionele ondersteuning



Apparaat houdt zichzelf up-to-date



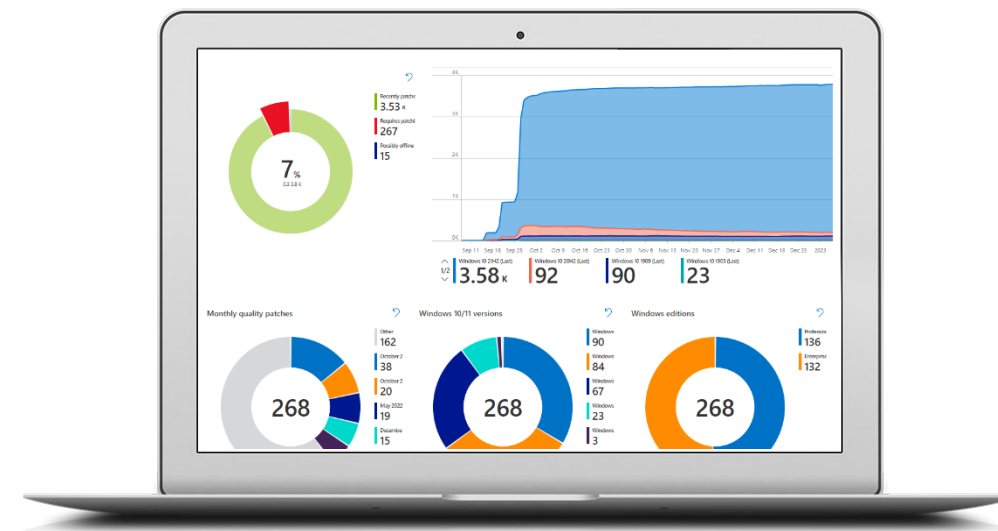
Apparaat houdt zichzelf up-to-date

- **Patching** is eerste en eenvoudigste **Line-of Defense**
- **Cloud Delivered patching services, waaronder:**
 - **Windows Security Update** management
 - **Windows Feature Update** management
 - **Application Packaging** services
 - **Modern Bios update** management
- Toestellen steeds 100% cloud-managed van zodra ze online zijn

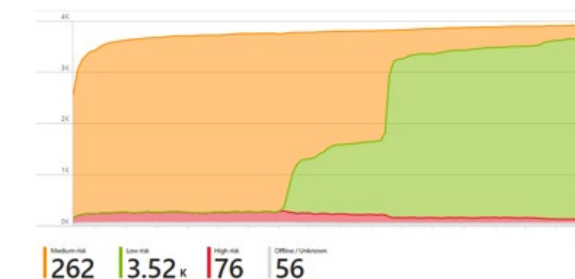


Proactieve monitoring & analyse

WpaaS Compliance Dashboard



- Inhouse developed "Single Pane of Glass" voor belangrijkste KPI's
- Real-time status betreffende OS patching, OS Edities, Firewall status, Disk Encryptie en Antimalware
- Windows, Android, IOS
- "Risk Score" op basis van bovenstaande KPI's
- "Risk Score" trending



Apparaatkeuze en configuratie op basis van profiel / persona

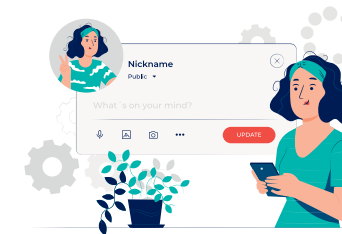


Staging activiteiten

Ondesk Delivery



Gebruiker ontvangt apparaat, logt in en krijgt toegang tot zijn/haar nieuwe werkplek



Technische en Functionele ondersteuning



Apparaat houdt zichzelf up-to-date



Dit alles op een veilige manier



Dit alles op een veilige manier



Basisprincipes van zero trust



Apparaatkeuze en configuratie op basis van profiel / persona

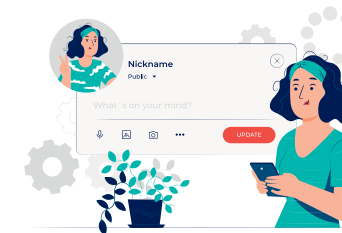


Staging activiteiten

Ondesk Delivery



Gebruiker ontvangt apparaat, logt in en krijgt toegang tot zijn/haar nieuwe werkplek



Technische en Functionele ondersteuning



Apparaat houdt zichzelf up-to-date



**Betaal voor wat je gebruikt
Starter / Leaver**



Dit alles op een veilige manier



Betaal voor wat je gebruikt

Flex principe

- Vroegtijdig insturen
- Huurbedrag wordt stopgezet voor zowel hardware als service
- Wordt uitgedrukt in een % van het uitstaande park
- Dat percentage kan verschillend zijn per productcategorie
- Extra voorraad zonder kost

Starter



- Keuze tussen nieuw of gebruikt toestel
- Het toestel wordt gebruiksklaar aangeleverd
- Maand na levering wordt het huurbedrag geactiveerd

Leaver



- HR/IT meldt ons het vertrek van een medewerker via ons bestelportaal
- Toestel wordt onsite opgehaald
- Toestel wordt gewiped en op stock geplaatst
- Huurbedrag wordt stopgezet voor zowel hardware als service



Apparaatkeuze en configuratie op basis van profiel / persona

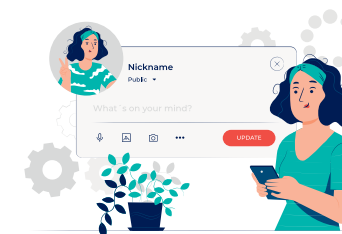


Staging activiteiten

Ondesk Delivery



Gebruiker ontvangt apparaat, logt in en krijgt toegang tot zijn/haar nieuwe werkplek



Technische en Functionele ondersteuning



Apparaat houdt zichzelf up-to-date



EOL service in samenwerking met onze partner CHG



**Betaal voor wat je gebruikt
Starter / Leaver**



Dit alles op een veilige manier



EOL service in samenwerking met onze partner CHG

- Gecentraliseerd ophalen 
- Data wiping
- Assetrapportage
- Tweede leven 
- Recycleren 



Apparaatkeuze en configuratie op basis van profiel / persona



Staging activiteiten

Compensatieprogramma CO2 uitstoot



EOL service in samenwerking met onze partner CHG



Betaal voor wat je gebruikt Starter / Leaver



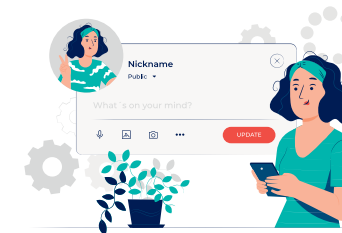
Dit alles op een veilige manier



Ondesk Delivery



Gebruiker ontvangt apparaat, logt in en krijgt toegang tot zijn/haar nieuwe werkplek



Technische en Functionele ondersteuning



Apparaat houdt zichzelf up-to-date



CO2-compensatieprogramma



Contribution to the UN Sustainable Development Goals (SDGs)



Clean Water and Sanitation

The project installed eight water pumps, giving more than 230 households and 1,000 people access to clean water.



Affordable and Clean Energy

With approximately 37,000 MWh of generated energy per year, the project contributes to sustainable energy supply in the region.



Climate Action

The project saves approximately 20,864 tonnes of CO₂ emissions per year.

Certificaat

Partner in
klimaatbescherming



Example Company
Klimaneutraler Auftrag / Carbon
Neutral Order/ Compensation CO2
01/2021-12-2022

Dit certificaat bevestigt de compensatie
van broeikasgasemissies door
aanvullende klimaatbeschermingsprojecten.

CO₂-Equivalenten
1.000 kg

Ondersteund klimaatbeschermingsproject
Verschillende projecten

ClimatePartner-ID
00000-0000-0000

Via de onderstaande URL vindt u
meer informatie over de compensatie
en het ondersteunde klimaatbeschermingsproject.

Samenvatting

Beschrijving downloaden English Verdere ondersteunde projecten

1439 · Waterkracht

Louang Namtha, Laos

	Hydropower supports independent energy supply	
Project standard Gold Standard VER (GS VER)	Hydropower Louang Namtha Laos	Verified by LGAI Technological Center, S.A. Validated by Shenzhen CTI International Certification Co., Ltd (CTI)
	20,864 t CO ₂ Estimated annual emission reductions	

ClimateID-tracking · Details

Certificaat downloaden Ondersteunde klimaatbeschermingsprojecten

00000-0000-0000

Klimaatneutraliteit bevestigd

Beschrijving van de verzamelorder	Ondersteunt klimaatbeschermingsproject	Totaal kg CO ₂
Example Company Klimaneutraler Auftrag / Carbon Neutral Order/ Compensation CO2 01/2021-12-2022	2 verschillende projecten Zie onder voor details	1.000 22.09.2022
Beschrijving van de suborder	Ondersteunt klimaatbeschermingsproject	kg CO ₂ gecompenseerd op
Klimaneutraler Auftrag / Carbon Neutral Order/ Compensation CO2 01/2022-12/2022	Waterkracht Louang Namtha, Laos	500 22.09.2022
Klimaneutraler Auftrag / Climate Neutral Order/ Compensation CO2 01/2021-12/2021	Schone Ovens Nyungwe, Rwanda	500 25.08.2021

Apparaatkeuze en configuratie op basis van profiel / persona



Staging activiteiten

Compensatieprogramma CO2 uitstoot



EOL service in samenwerking met onze partner CHG



Betaal voor wat je gebruikt Starter / Leaver



Dit alles op een veilige manier

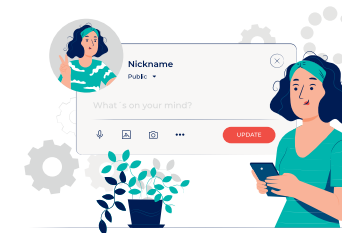


Apparaat houdt zichzelf up-to-date

Ondesk Delivery



Gebruiker ontvangt apparaat, logt in en krijgt toegang tot zijn/haar nieuwe werkplek



Technische en Functionele ondersteuning

