



WpaaS

LE POSTE DE TRAVAIL EN QUELQUES CHIFFRES



80%

des gen-z's se disent influencés par la technologie au bureau pour le choix de leur employeur.



60%

des employés préfère des high tech à des avantages low tech comme un repas ou un espace billard.



50%

Des employés travaillent au moins une fois par semaine à partir d'un autre endroit.



70%

des gen-z's disent qu'un poste de travail high-tech est crucial pour la productivité et la collaboration.



QUELLE SEGMENTATION POUR UN SERVICE INTÉGRÉ?

1. Les profils



Fixed desk



Road warrior



Flex desk



Field technician



Performance need

QUELS SONT LES DÉFIS DES DIFFÉRENTS DÉPARTEMENTS?

2. Besoins divergeants



UTILISATEUR

- Expérience professionnelle
- Evolution personnelle
- Travail efficace



HR

- Retention
- Développement
- Mode de travail flexible et autonome



IT

- Sécurisation des données
- Gestion des compétences
- Innovation et transformation digitale
- Simplification de l'administration

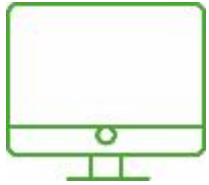


CFO

- Prédictabilité budgétaire
- CAPEX – OPEX
- Espace d'innovation

QUELS SONT LES DÉFIS TECHNOLOGIQUES

3. Un environnement hétérogène



DEVICES



SERVICES

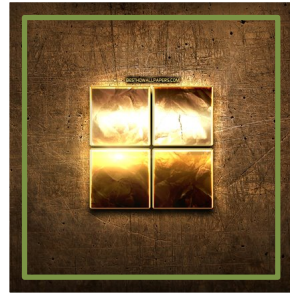


SOFTWARE

Facteurs de stress:

- Gestion des licences?
- Gestion du cycle de vie?
- Support?
- Training?
- Innovation?
- Rapidité et agilité?
- Sécurité?

L'INTRICATION



Windows AutoPilot



La solution de Realdolmen:

Workplace as a Service

Realdolmen développe des espaces de travail numériques adaptés aux besoins, aux profils des employés et aux environnements informatiques complexes. Incluant machines, logiciels et services dans une solution transparente avec un contrat de service clair.



5 ÉTAPES VERS LE WORKPLACE AS A SERVICE

1.

Déterminez vos profils d'utilisateurs.

2.

Choisissez les appareils et les logiciels pour chaque type d'utilisateur.

3.

Choisissez le pack de services/logiciels le plus approprié pour chaque profil utilisateur.

4.

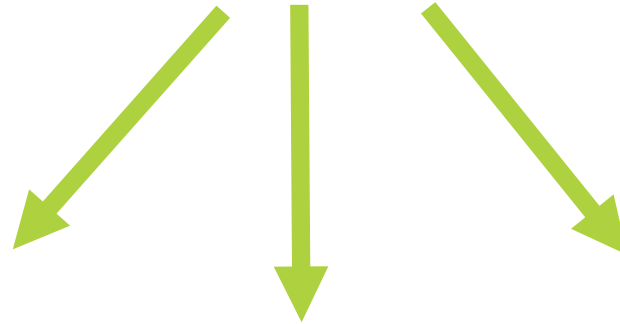
Payez uniquement pour les postes de travail que vous avez choisis et que vous utilisez.

5.

Payez uniquement pour les postes de travail que vous avez choisis et que vous utilisez.



WORKPLACE AS A SERVICE



Expérience Utilisateur Fluide



Modèle de Service Flexible



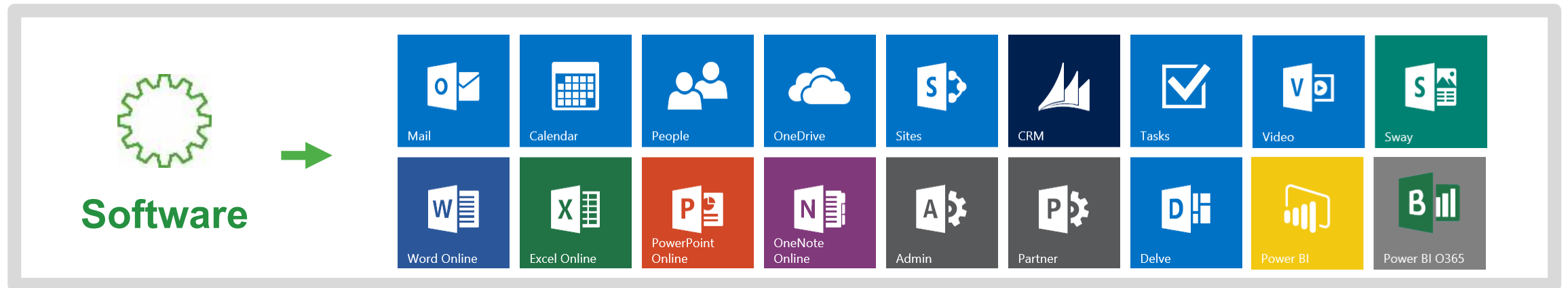
Transparence des Prix



Expérience Utilisateur Fluide



LA COMBINAISON SOFTWARE/HARDWARE/SERVICES ADAPTÉE À CHAQUE PROFIL



LA COMBINAISON SOFTWARE/HARDWARE/SERVICES ADAPTÉE À CHAQUE PROFIL



Fixed desk

Desktop Mini
8gb / 256 SSD

- Display (23,8")
- Wireless KB en Mouse
- Staging + Labeling
- Onsite Next business day B&F support by Rd technician



Road warrior

Convertible
8gb / 256 SSD /
13,3"

- Topload Case
- Docking
- Wireless Mouse
- Staging + Labeling
- Onsite Next business day B&F support by Rd technician
- Motorola Smartphone G7



Flex desk

Portable
8gb / 256 SSD /
15,6"

- Docking Display (23,8")
- Wireless KB en Mouse
- Staging + Labeling
- Onsite Next business day B&F support by Rd technician
- Motorola Smartphone G7



Field Technician

Xplore XSlate
10,1" 16GB 256GB
SSD + Pen

- L10 Case
- Office Docking
- Staging + Labeling
- Onsite Next business day B&F support by Rd technician
- Motorola Smartphone G7



Performance needer

Workstation portable
17,3" 32GB

- DDR4 512GB SSD
- Display 27"
- Backpack Case
- Docking
- Wireless KB & Mouse
- Staging + Labeling
- Onsite Next business day B&F support by Rd technician
- Motorola Smartphone G7

Nous analysons les tâches et les activités de vos employés

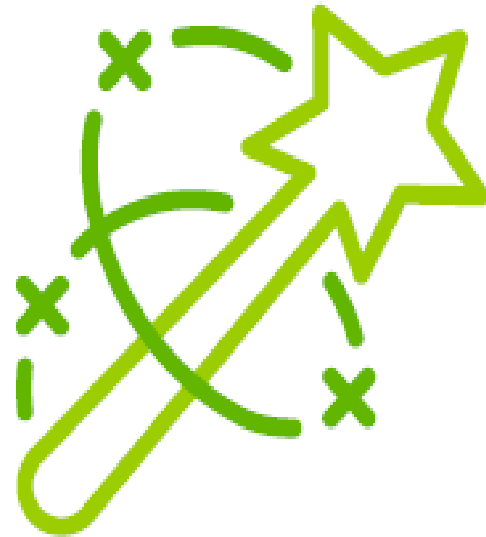


POURQUOI DES CONFIGURATIONS STANDARDISÉES?



- Meilleurs prix
- Uniformité des postes
- Meilleure connaissance du matériel à supporter
- Pas de sentiment d'inégalité chez les utilisateurs
- Compatibilité

MODÈLE DE SERVICE FLEXIBLE



LES SERVICES ET L'ASSISTANCE DANS DES PACKAGES CLAIRS, PAR TYPE D'UTILISATEUR

		BASIC	ESSENTIAL	CONVENIENT	ASSURES	INNOVATIVE
Device lifecycle	Staging	●	●	●	●	●
	Rstore	●	●	●	●	●
	Stock management	●	●	●	●	●
	Asset Management	●	●	●	●	●
	Safe disposal	●	●	●	●	●
	Realdolmen warranty Pack	●	●	●	●	●
	Required licenses	●	●	●	●	●
Device lifecycle	Image management		●	●	●	●
	Servicing updates		●	●	●	●
	Features updates		●	●	●	●
Application lifecycle	Office Applications management		●	●	●	●
	Application deployment		●	●	●	●
Service management	Service Delivery manager		●	●	●	●
Security lifecycle	Threat Protection		●	●	●	●
User experience	Remote Support		●	●	●	●
	On-Site Support		●	●	●	●
	License management			●	●	●
	Proactive monitoring MS Analytics			●	●	●
	User Training				●	●
	Change management					●

LE MODÈLE S'ADAPTE

We provide operational services tailored to the customer needs

	CUSTOM	SEMI-CUSTOM	STANDARD
TOOLING	Customer	Mixed Customer-Realdolmen	Realdolmen
PEOPLE	Dedicated on-site	Dedicated off-site	Shared
SCOPE	Selective	Selective	Full



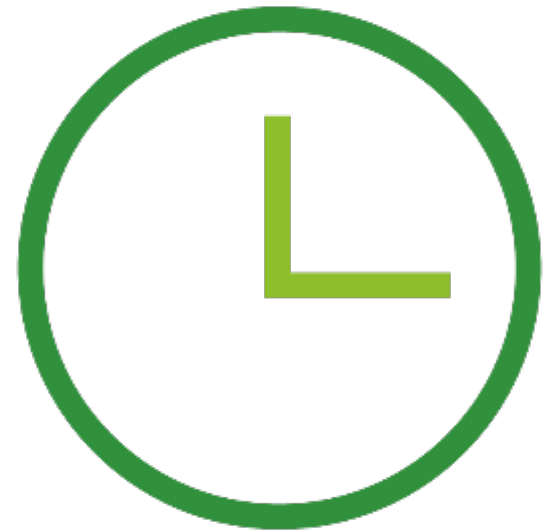
TRANSPARENCE DES PRIX



FORMULE PAY PER USE



Le nombre de postes de travail fluctue en fonction du nombre d'employés dans votre organisation.



PAY PER USE SIGNIFIE:

Location

- Via la facturation mensuelle
- Uniquement pour "utilisation effective" dans le cadre des accords conclus

Flexibilité:

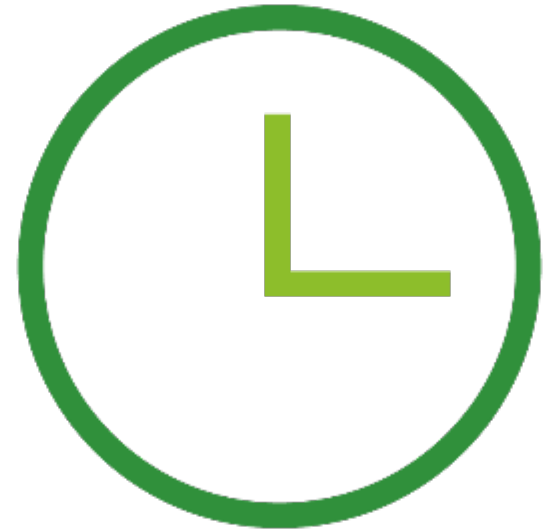
- Catégorie de produit
- Durée du contrat
- Paquet de services
- Volume

Stock

- Utilisé pour les nouvelles commandes



PAY PER USE EN PRATIQUE



Des périodes de leasing raccourcies pour:

- Une valeur résiduelle plus élevée
- Haute satisfaction des utilisateurs exigeants

To get there, together!

Laat ons weten wat we voor u kunnen betekenen.

We nemen graag uw ICT-zorgen uit handen en werken mee aan de toekomst van uw organisatie.

Isabel Van Droogenbroeck | wpaas@realdolmen.com



HQ Realdolmen Huizingen

A. Vaucampsaan 42
1654 Huizingen
+32 2 801 55 55

www.realdolmen.com

